



ORDINATEUR (logiciel EasyMP Multi PC Projection)

Note : Le projecteur doit être ouvert. Appuyez sur le bouton **LAN** ou le bouton **Source Search** de la télécommande pour basculer la source à LAN (réseau local). Les utilisateurs doivent être connectés sur le réseau Wifi **Le Collège Montmorency** (et non sur le réseau visiteur ou sur un forfait de données cellulaire).

Pour connecter un seul appareil

1. Ouvrez le logiciel et dans le menu de gauche, sélectionnez RECHERCHE MANUELLE
2. Sous l'inscription *Liste des projecteurs – Recherche manuelle* – (fenêtre principale), inscrire l'adresse IP du projecteur désiré. (Chaque projecteur a son adresse) ex : 192.168.066.006 (il faut inscrire les points).
3. Cliquez sur le bouton RECHERCHER
4. Le projecteur apparaîtra dans la liste
5. Cliquez sur le bouton REJOINDRE (en bas à droite)
6. Vous êtes connecté

* Si l'état indique « occupé », c'est que quelqu'un est déjà branché

Pour connecter plusieurs appareils (2 à 4)

1. Appuyez sur le bouton **LAN** ou le bouton **Source Search** de la télécommande pour basculer la source à LAN (réseau local).
2. Ouvrez le logiciel et dans le menu de gauche, sélectionnez RECHERCHE MANUELLE ou sélectionnez le projecteur désiré dans la liste si vous l'avez déjà sauvegardé.

Pour la recherche manuelle, sous l'inscription *Liste des projecteurs – Recherche manuelle* – (fenêtre principale), inscrire l'adresse IP du projecteur désiré. (Chaque projecteur a son adresse) ex : 192.168.066.006 (il faut inscrire les points).

Cliquez sur le bouton RECHERCHER

Le projecteur apparaîtra dans la liste

3. Sélectionnez le projecteur auquel vous voulez vous connecter dans la **Liste des projecteurs**, puis effectuez l'une des opérations suivantes :
 - Si vous voulez que tous les utilisateurs puissent devenir des présentateurs, ou qu'ils soient des participants dans la fonction du modérateur, assurez-vous que **Connecter en tant que Modérateur** n'est pas sélectionné, puis cliquez sur **Rejoindre**. Ne pas tenir compte des étapes suivantes, elles s'adressent au modérateur.
 - Si vous voulez que l'utilisateur soit le modérateur dans la fonction du modérateur, sélectionnez **Connecter en tant que Modérateur**, puis cliquez sur **Rejoindre**.

Pour le modérateur seulement

1. Lorsque la connexion est établie, la barre d'outils EasyMP Multi PC Projection s'affiche à l'écran de l'ordinateur.



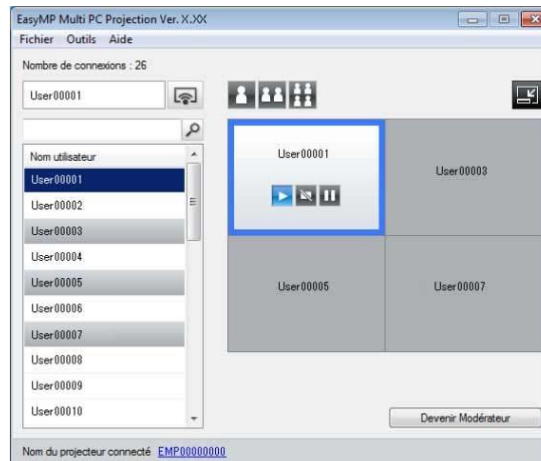
L'écran d'ordinateur de l'utilisateur qui se connecte en premier est projeté en mode plein écran. Les utilisateurs qui se connectent plus tard peuvent projeter leur propre écran en cliquant sur le bouton de la barre d'outils, ou ils peuvent contrôler l'affichage projeté depuis l'écran de contrôle de la projection en cliquant sur le bouton de la barre d'outils.

Remarque:

- Lorsqu'une connexion est établie, la source d'entrée du projecteur passe automatiquement à la source du réseau local si aucun autre signal n'est détecté. Si la source d'entrée ne passe pas automatiquement à la source du réseau local, appuyez sur le bouton **LAN** ou sur le bouton **Source Search** de la télécommande.
- Lorsque vous utilisez la fonction du **modérateur**, seul le **modérateur** peut contrôler l'affichage projeté.

2. CONTRÔLER LE NOMBRE DE PANNEAUX À AFFICHER

Utilisez l'écran de contrôle de la projection pour modifier le nombre de panneaux projetés, le présentateur ou la position de projection.



3. Vous pouvez contrôler la projection alors que vous projetez l'écran de votre ordinateur. Vous pouvez afficher, arrêter ou pauser l'image projetée en utilisant l'un des 3 boutons de contrôle.
4. Vous pouvez diviser l'affichage projeté en un maximum de quatre panneaux. En modifiant le nombre de panneaux, vous pouvez projeter les écrans de plusieurs appareils simultanément, ou projeter un écran d'ordinateur en mode plein écran. Il suffit de cliquer sur l'icône à 1, 2 ou participants (en noir au-dessus du premier panneau).
5. Sélectionnez le nom d'utilisateur dans la liste des utilisateurs, puis cliquez-déplacez ce nom sur la position désirée.